



Relatório de
Sustentabilidade

JANEIRO A DEZEMBRO DE 2022

**CARTON
PACK**



Embalagem em **papel kraft duplo de fibra virgem**, reforçado com o microondulado desenvolvido para a marca de **calçados sustentáveis VEJA**.

01. Mensagem do Presidente

02. Nossos compromissos ESG

03. Nossa atuação

04. Governança

05. Responsabilidade Ambiental

06. Responsabilidade Social



01. Mensagem do Presidente

A **CartonPACK®**, ao longo da sua história, tem a sustentabilidade como norte de todas as suas ações e entregas ao mercado.

Somos especializados na produção de **embalagens semi-rígidas**, e temos um compromisso firme com a sustentabilidade.

Utilizamos matérias-primas renováveis e sustentáveis em nosso processo produtivo, desde papéis certificados pelo FSC® até tintas e adesivos que não agredem o meio ambiente. Dessa forma, garantimos que nossas embalagens sejam não apenas funcionais e de alta qualidade, mas também tenham um **impacto mínimo no meio ambiente**.

Para assegurar a nossa responsabilidade com o meio ambiente, possuímos as certificações ISO 9001, que garante a qualidade e padronização dos nossos processos, e também os selos Carbono Neutro e Energia Limpa.

Em meio aos desafios que enfrentamos no mundo atual, acreditamos que a união de forças é fundamental para construir um futuro melhor e mais sustentável.

Por isso, temos orgulho em compartilhar que, em 2022, demos um passo importante em direção a esse objetivo.

- Instituímos o Comitê de Sustentabilidade, que reforça o nosso compromisso em promover campanhas e ações sociais com a comunidade e o meio ambiente.
- Renovamos a nossa marca e materiais de comunicação, como forma de representar uma nova era de crescimento e evolução contínua.
- **Um outro marco importante foi a integração das nossas duas unidades produtivas (Sapiranga - RS e Sobral - CE) à marca Carton PACK®, o que fortalece ainda mais a nossa marca frente ao mercado e o nosso propósito de liderar um processo de inovação.**

Nossa intenção é promover cada vez mais a transparência em relação à sustentabilidade das nossas atividades, compartilhando informações relevantes aos nossos clientes, colaboradores, fornecedores, parceiros de negócios e comunidade. Para isso, divulgaremos um Relatório Anual de Sustentabilidade, que apresenta nossas ações relacionadas aos objetivos **ESG***.

Acreditamos que, com essas iniciativas, estamos dando passos significativos em direção a um futuro mais sustentável e esperançoso.

E queremos contar com a colaboração de todos para seguir evoluindo e **construindo um mundo melhor para as próximas gerações.**

Inácio Siqueira
Fundador e CEO



***ESG (Environmental, Social, and Governance)** é um termo em inglês que avalia empresas com base em critérios Ambientais (Environmental), Sociais (Social) e de Governança (Governance).

02. Nossos compromissos ESG

Em 2022 instituímos o **Comitê de Sustentabilidade da Carton PACK®**, que tem como responsabilidade assegurar a evolução e o alinhamento estratégico do tema, direcionando e acompanhando investimentos, projetos e iniciativas.

Fazem parte do comitê a diretoria executiva, profissionais de RH e do controle de qualidade, além de participantes das áreas produtivas e de apoio, visando o engajamento verticalizado, que se reúnem bimestralmente.

O ESG representa um conceito cada vez mais relevante e presente em nossos negócios. Sua importância se dá pela relação direta com a sobrevivência de nosso planeta e o alcance do desenvolvimento sustentável em todas as esferas da sociedade.

Ao equilibrar os três pilares ESG, estamos trabalhando na promoção de um futuro sustentável e mais promissor para todos. Nossa responsabilidade coletiva é agir em conjunto para fazer a diferença e construir um mundo melhor para as próximas gerações. Unidos, temos o poder de criar um impacto positivo duradouro e garantir um legado de preservação e prosperidade para as futuras gerações.

Pamela Siqueira
Diretora Administrativa



ESG Carton PACK®

Para sermos sustentáveis, é essencial que os três pilares do ESG estejam em equilíbrio e sejam trabalhados em conjunto.

E Environmental Ambiental	Respeito aos limites do nosso planeta para evitar a degradação dos sistemas naturais e a redução da biodiversidade
S Social	Apoio e oportunidades de crescimento para colaboradores, comunidade, parceiros de negócios, clientes e consumidores finais
G Governance Governança	<ul style="list-style-type: none">• Transparência• Responsabilidade Socioambiental• Ética, coragem e cordialidade nos negócios• Inovação e Pioneirismo



Em 2022, iniciamos nosso planejamento estratégico à luz dos **Objetivos de Desenvolvimento Sustentável (ODS)** propostos pela ONU para a Agenda 2030, definindo objetivos organizacionais até o ano de 2030.

Esse é um esforço conjunto, de países, empresas, instituições e sociedade. E nós, como membros do setor privado, temos um papel essencial nesse processo como grande detentor do poder econômico, propulsor de inovações e tecnologias, que influenciam e engajam os mais diversos públicos – comunidades, governos, fornecedores, colaboradores, parceiros e consumidores.

ODS + Explicação

Objetivos Carton PACK até 2030



Acabar com a pobreza em todas as suas formas, em todos os lugares.

- Gerar novos empregos
- Apoiar a comunidade local
- Buscar fornecedores locais para incentivar a economia local



Acabar com a fome, alcançar a segurança alimentar e melhorar a nutrição, e promover a agricultura sustentável.

- Desenvolver parcerias com instituições locais que atuam com campanhas de doação de alimentos
- Priorizar e apoiar fornecedores de agricultores locais em nosso refeitório
- Promover campanhas de conscientização dos nossos colaboradores sobre desperdício de alimento



Assegurar uma vida saudável e promover o bem-estar para todos, em todas as idades.

- Enfatizar ações de segurança no trabalho
- Promover atendimento à saúde para colaboradores
- Desenvolver campanhas internas de saúde e bem-estar



Garantir a educação inclusiva e equitativa de qualidade, e promover oportunidades de aprendizagem ao longo da vida para todos.

- Oferecer parcerias de ensino em nível de educação básica e superior
- Realizar treinamentos internos e externos que visam capacitação e multidisciplinaridade



Alcançar a igualdade de gênero e empoderar todas as mulheres e meninas.

- Desenvolver a igualdade de gênero em nossa organização
- Aumentar nossa taxa de liderança feminina
- Aumentar o índice de colaboradoras do gênero feminino
- Capacitação técnica específica para mulheres



Garantir a disponibilidade e gestão sustentável da água e saneamento para todos.

- Ampliar projetos de consumo de água consciente.
- Continuar buscando alternativas de reaproveitamento de água

ODS + Explicação

Objetivos Carton PACK até 2030



Assegurar o acesso a energia confiável, sustentável, moderna e acessível para todos.

- Priorizar o uso de fontes de energias renováveis em nosso processo produtivo



Promover o crescimento econômico sustentável e inclusivo, o emprego pleno e produtivo e o trabalho decente para todos.

- Oferecer práticas trabalhistas e trabalho decente
- Oferecer direitos humanos assegurados
- Difundir direitos humanos em nossas parcerias através de treinamento dos fornecedores e terceirizados



Construir infraestrutura resiliente, promover a industrialização inclusiva e sustentável e fomentar a inovação.

- Melhorar nosso desempenho econômico
- Aumentar nossa presença de mercado
- Combate à corrupção
- Promover parcerias em prol de inovações
- Interagir com universidades e indústrias



Reduzir as desigualdades econômicas, sociais e regionais, e promover a inclusão social, econômica e política de todos, independentemente da idade, sexo, deficiência, raça, etnia, origem, religião ou status econômico.

- Promover a não discriminação, diversidade e igualdade de oportunidades em nossas contratações
- Promover novas vagas PCD




Tornar as cidades e assentamentos humanos inclusivos, seguros, resilientes e sustentáveis.

- Incentivar o transporte com redução de plástico



Garantir padrões de consumo e produção sustentáveis, incluindo a redução do desperdício e a gestão sustentável dos recursos naturais.

- Garantir padrões sustentáveis de consumo e produção.
- Reduzir o desperdício e promover a gestão responsável dos recursos naturais
- Assegurar conformidade legal ambiental em todas as etapas produtivas
- Priorizar o uso de matéria-prima renovável e de origem sustentável



Entenda melhor os ODS:

Em 2015, a ONU propôs aos seus países membros uma nova agenda de desenvolvimento sustentável para os próximos 15 anos, a Agenda 2030, composta pelos 17 Objetivos de Desenvolvimento Sustentável (ODS).

Estes objetivos servem de guia para o planejamento e desenvolvimento de ações em nossa empresa.

- Avaliar os fornecedores quanto ao desempenho ambiental e responsabilidade social
- Tratar e destinar corretamente os resíduos gerados.
- Homologar fornecedores com requisitos ambientais específicos
- Buscar melhoria contínua na redução de desperdícios e reaproveitamento de recursos

ODS + Explicação

Objetivos Carton PACK até 2030



Tomar medidas urgentes para combater a mudança do clima e seus impactos.

- Reduzir as emissões de gases de efeito estufa (GEE) através de práticas sustentáveis
- Realizar o cálculo preciso das emissões de GEE para monitorar o impacto ambiental
- Implementar planos de ação para reduzir as emissões identificadas, visando a sustentabilidade
- Compensar as emissões geradas ao longo do ano, contribuindo para a neutralização do impacto ambiental



Conservar e utilizar de forma sustentável os oceanos, mares e recursos marinhos para o desenvolvimento sustentável.

- Promover o tratamento de resíduos gerados em nossos processos para evitar impactos ambientais químicos
- Melhorar nossas práticas de reaproveitamento de água, de forma a diminuir o consumo de água
- Promover parceria com instituição que atue com ação de preservação de oceanos
- Promover ações de conscientização sobre o uso de plástico



Proteger, restaurar e promover a utilização sustentável dos ecossistemas terrestres, gerir de forma sustentável as florestas, combater a desertificação, deter e reverter a degradação da terra, e deter a perda de biodiversidade.

- Adquirir matéria prima de fontes que asseguram sua origem, através de certificações



Promover sociedades pacíficas, justas e inclusivas para o desenvolvimento sustentável, e proporcionar o acesso à justiça para todos.

- Garantir conformidade legal para o código de ética do consumidor, assegurando uma atuação justa e transparente em relação aos direitos dos consumidores.
- Promover a privacidade, saúde e segurança do cliente, garantindo que os produtos e serviços atendam a padrões de qualidade e segurança.

- Estabelecer valores, princípios, conduta e ética na cultura organizacional, promovendo um ambiente de trabalho ético e responsável.
- Realizar treinamentos para fornecedores sobre os Direitos Humanos e anticorrupção, disseminando práticas justas e responsáveis na cadeia de fornecimento.



Fortalecer os meios de implementação e revitalizar a parceria global para o desenvolvimento sustentável.

- Homologação de terceiros e fornecedores, garantindo a seleção de parceiros que atendam a padrões de qualidade e sustentabilidade
- Estabelecer relações de longo prazo com fornecedores e parceiros, promovendo a estabilidade e confiança nas parcerias
- Desenvolver um Manual de Fornecedores e Parceiros, com diretrizes claras sobre práticas sustentáveis e valores compartilhados

- Fidelização de fornecedores e parceiros, incentivando o engajamento mútuo e a colaboração contínua
- Garantir o preço justo dos produtos e serviços, considerando aspectos econômicos, sociais e ambientais ao estabelecer acordos comerciais com parceiros

Nossos principais resultados

1



Diversidade

- 40% dos cargos gerenciais da unidade de Saporanga **são compostos por mulheres**
- 4,31% dos colaboradores são **pessoas com deficiência (PCDs)**
- 28,81% dos colaboradores têm mais de **50 anos**

4



Água e Consumo Responsável

- 85% de **reaproveitamento** de água pluviais coletadas
- Diminuição significativa de **29,5% do consumo de água**

2



Desenvolvimento de pessoas

- 5% do quadro de funcionários é destinado a **jovens aprendizes**
- 42% dos funcionários possuem **mais de 10 anos de dedicação** à empresa
- Incentivo à leitura por meio da **Biblioteca Colaborativa** e Biblioteca Itinerante
- Parcerias com instituições educacionais para **descontos** em cursos profissionalizantes e **universidades**
- Realização de **campanhas de vacinação** e exames para prevenção de doenças, promoção da saúde e bem-estar

5



Comunidade

- Campanhas de conscientização sobre **violência contra a mulher**
- Engajamento em **projetos sociais** para ajudar nossas comunidades
- Iniciativas de **sustentabilidade ambiental** para promover a conscientização sobre o plástico e contribuir com a preservação do meio ambiente
- Parcerias com entidades locais, como o **SESI**, instituições educacionais e ONGs, para promover ações sociais, conscientização e desenvolvimento comunitário

3



Impacto Ambiental

- Certificações** Carbono Neutro e Energia Limpa
- Compensação de **201,443 TC02e**, o equivalente ao plantio de **1.236 árvores** e uma área reflorestada de **7415m²**.
- Deixamos de emitir **110,583 TC02e** por meio do uso de fontes renováveis de energia
- Certificação **FSC®**
- Utilização de produtos de origem vegetal, adesivos e **tintas à base de óleo de soja**

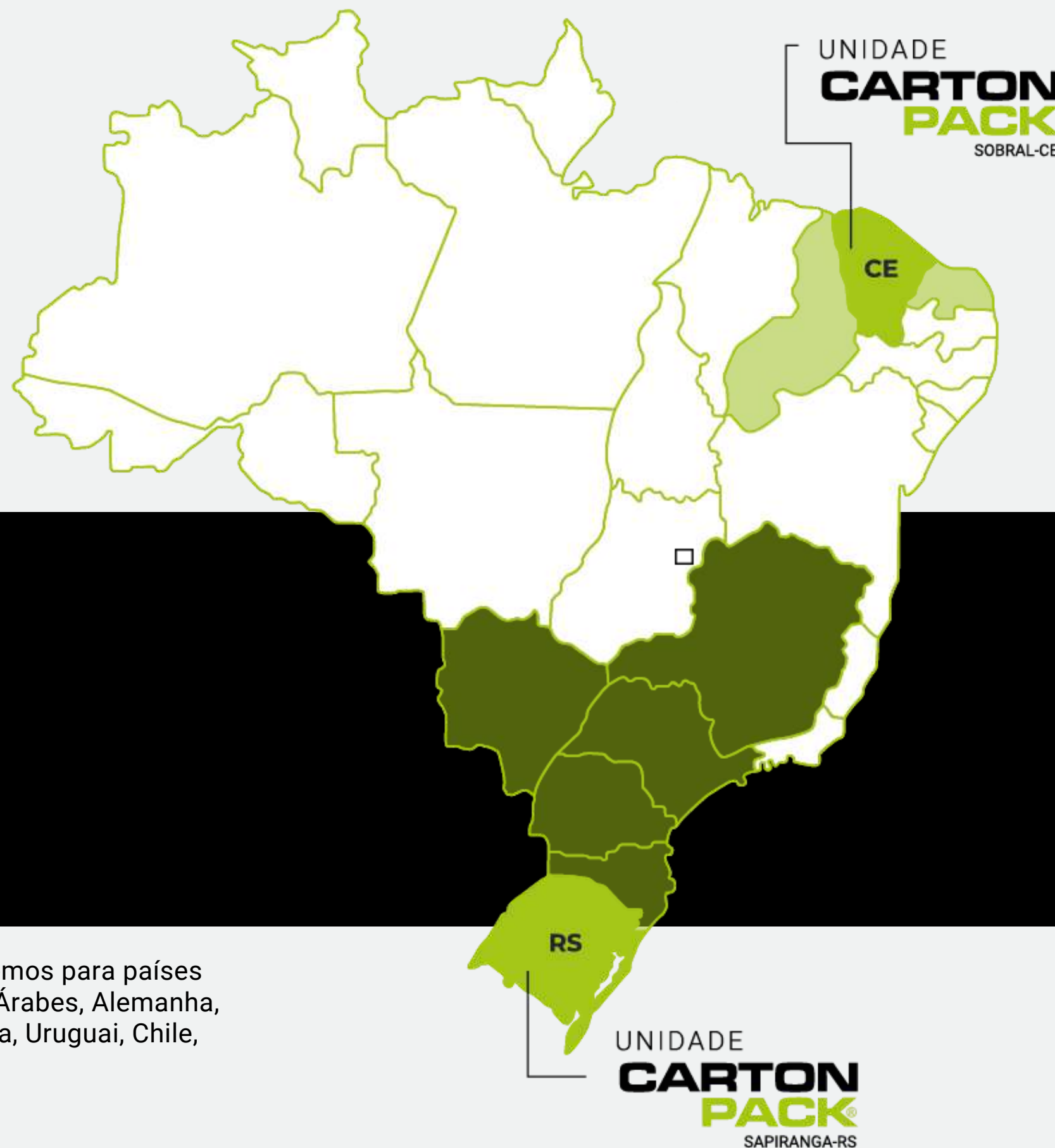
Fazendo a diferença para um Futuro Melhor



03. Nossa atuação

Com uma jornada de 27 anos, a Carton PACK® consolidou-se como uma empresa especializada na produção de embalagens em papel cartão e micro ondulado

Com atuação estratégica em extremos do país (Sul e Nordeste), permitindo a cobertura de todos os estados brasileiros de forma ágil e sustentável, com menor emissão de CO². Contamos com frota própria para assegurar um atendimento personalizado com rigor de qualidade nas entregas.



Como fazemos

Capacidade de transformar 24.000 toneladas de papel cartão e micro ondulado por ano

Em relação a capacidade produtiva:

- Sapiroanga: 9.600 toneladas anual
- Sobral: 14.400 toneladas anual

Mercados atendidos: Calçados, Alimentos, Utensílios Domésticos, Bebidas, Automotivo, Saúde, Cosméticos, Higiene, Eletrônicos, Brinquedos e Varejo.

Atualmente, atendemos clientes em pelo menos 10 estados brasileiros e indiretamente fornecemos para países como Estados Unidos, Canadá, México, Guatemala, Colômbia, Arábia Saudita, Israel, Emirados Árabes, Alemanha, Itália, Reino Unido, França, Grécia, Suíça, Áustria, Bélgica, Dinamarca, Holanda, Rússia, Argentina, Uruguai, Chile, Peru, Equador, Austrália, Nova Zelândia, Japão e China.



Embalagem para PDV desenvolvido para Ipanema.

Produtos e Tecnologias

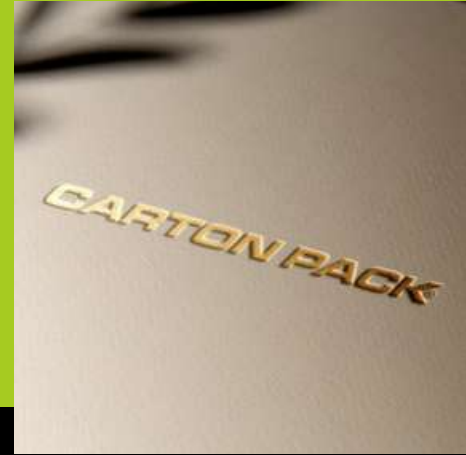
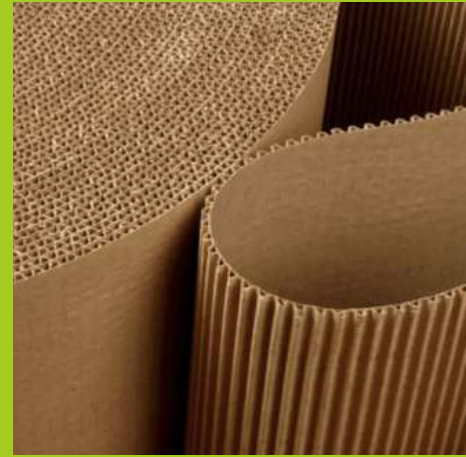
Nossas Soluções

Embalagens, Displays, Tótems, Exibidores Pequenos e Grandes Formatos

Produção própria de Micro-ondulado

Substratos: Duplex/Triplex, Kraft/Test Liner/WTL, Micro ondulado pardo/branco

Acabamentos: Oferecemos diversas tecnologias como alto e baixo relevo, UV, gofragem corrente, gofragem linha, gofragem quadriculado, gofragem linho, hot stamping, embossing, plastificação, braile.



Substratos Reciclados

RECICLADO PÓS-INDÚSTRIA

Proveniente de resíduos gerados durante a fabricação de papel ou na produção de produtos de papel nas indústrias.

RECICLADO PÓS-CONSUMO

Originado de resíduos descartados pelos consumidores, como jornais, revistas e embalagens.





04. Governança

Desde a nossa fundação no ano de 1995, adotamos uma estrutura de governança baseada em **valores sólidos**.

A transparência, responsabilidade socioambiental, ética, coragem, cordialidade, inovação e pioneirismo são os pilares que sustentam nossa empresa, juntamente com as melhores práticas de relacionamento com nossos acionistas e demais stakeholders.

Nossa fundação **nasceu da ambição dos acionistas de construir uma indústria sólida e referência no segmento de embalagens**. Desde então, buscamos incessantemente oferecer aos nossos clientes as **tecnologias de acabamento** mais inovadoras, fortalecendo os laços e promovendo o crescimento de longo prazo na relação cliente/fornecedor. As **parcerias que estabelecemos** ao longo dessa jornada têm sido fundamentais para o nosso sucesso, e estamos orgulhosos de mantê-las até hoje, tanto com nossos clientes quanto com nossos fornecedores.

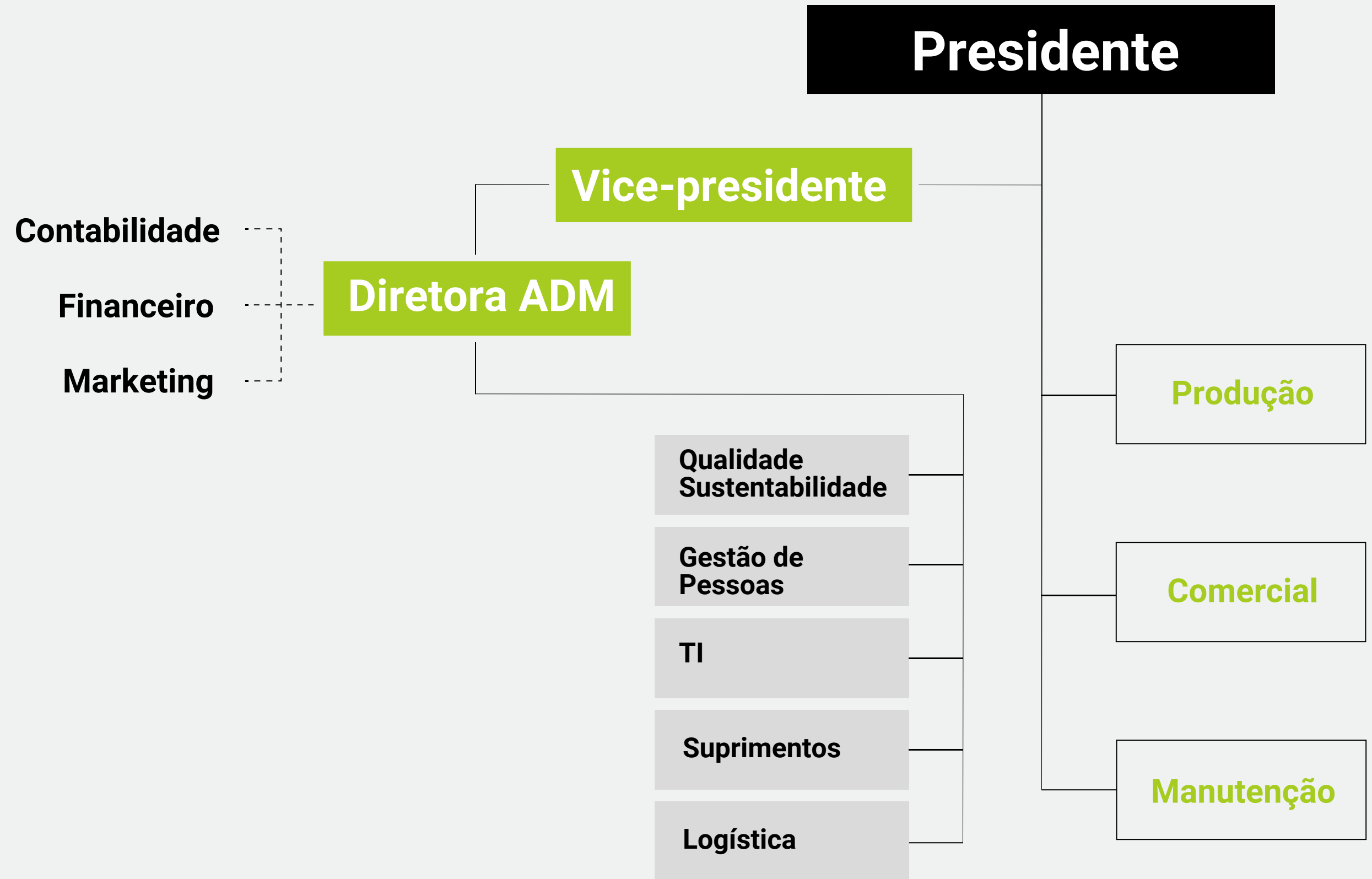
Investimos na **localização estratégica** de nossas unidades produtivas para estarmos próximos aos nossos clientes, possibilitando o desenvolvimento conjunto dos aspectos sociais nas regiões em que atuamos.

Essa busca por proximidade e atendimento diferenciado ao cliente nos levou a iniciarmos nossas atividades produtivas no estado do **Ceará em 15 de abril de 1997**. Nossa transparência, integridade nas relações e responsabilidade socioambiental são **fontes de orgulho quando olhamos para o longo histórico de colaboradores, clientes e fornecedores**.

A **governança sólida e ética** que demonstramos aos nossos **stakeholders** fortalece nossas parcerias em todos os níveis e nos impulsiona para um futuro promissor.



Estrutura de Governança Carton PACK®



Busca pela **Excelência** em Gestão

Buscamos constantemente a excelência, implementando a ISO 9001, em 2001, e obtendo certificações para matérias-primas, energia e carbono neutro.

Nossos esforços foram recompensados com premiações em nosso segmento, impulsionando-nos a continuar crescendo e melhorando em todas as áreas da empresa.



Políticas e Diretrizes Estratégicas

missão

Desenvolver, comercializar e produzir soluções em embalagens semirrígidas para os mais diversos segmentos de mercado, **agregando valor aos produtos dos nossos clientes com práticas e fontes sustentáveis e renováveis.**

visão

Ser uma empresa referência no segmento de embalagens semirrígidas, mantendo-se atualizada tecnologicamente, fidelizando clientes e fornecedores, desenvolvendo talentos humanos e **demonstrando compromisso com a transformação social e o respeito ao meio ambiente.**

valores

- Integridade nas relações
- Respeito à diversidade
- Gestão inovadora
- Foco nos resultados
- Compromisso com o desenvolvimento sustentável

Responsabilidade e Transparência

Compliance

A gestão de compliance é uma **prioridade em nossa atuação**. Estamos em total conformidade com as normas e procedimentos legais em âmbito municipal, estadual e federal. Além disso, para garantir a eficiência, contamos com o **suporte terceirizado e especializado** nas áreas financeira, jurídica e contábil.

Nossa abordagem é pautada pela segurança e exatidão dos registros contábeis, financeiros e legais da empresa, com uma **dupla verificação de todos os documentos** e informações pertinentes. Isso nos permite garantir que todas as atualizações legais sejam **prontamente implementadas**.

Os direcionamentos estratégicos, normas e diretrizes que seguimos têm como base o respeito e contribuição para os **Objetivos de Desenvolvimento Sustentável (ODS)**. Nossa **missão, visão, valores**, responsabilidade social e ambiental, bem como nosso propósito, estão inteiramente alinhados com os ODS, buscando uma construção contínua para um **planeta sustentável**, em benefício de todos.

A **avaliação periódica de nossos parceiros e fornecedores** é fundamental para assegurar que estejam em conformidade com nossos compromissos e diretrizes, **respeitando todas as normas legais**. Buscamos **parceiros éticos**, que valorizem as pessoas e que também estejam comprometidos com o uso responsável de matérias-primas provenientes de **fontes renováveis e recicláveis**.

Nossas parcerias vão além da **relação tradicional de cliente e fornecedor**. Buscamos uma colaboração conjunta para inovar tanto em produtos quanto em processos.

Priorizamos parcerias com empresas que compartilham nosso compromisso com a **sustentabilidade**, criando um impacto positivo no meio ambiente e na sociedade como um todo. Acreditamos que, ao unir a conformidade legal ao **compromisso com a sustentabilidade**, podemos contribuir para um mundo melhor e mais equilibrado. Nossas práticas de **compliance e sustentabilidade** são pilares fundamentais de nossa atuação e refletem nosso comprometimento com o **bem-estar do planeta** e de todas as pessoas envolvidas em nossas operações.





Vilmar Saul, Marmos Idel Antunes Pinheiro
e Emerson Franco Ribeiro
Unidade Sapiranga

Canais de comunicação / LGPD

Para assegurar o cumprimento da **LGPD (Lei Geral de Proteção de Dados)**, estabelecemos um comitê dedicado, que se reúne trimestralmente para discutir pontos críticos e definir direcionamentos em casos de infração às normas. Todas as discussões são **minuciosamente registradas em atas de reunião** e arquivadas em **ambiente seguro**.

Visando transparência e ouvindo nossos colaboradores, **implementamos caixas de comunicação e sugestões internas**, funcionando também como um canal de denúncia. Assim, nosso público interno pode reportar questões de forma **confidencial e segura**.

Para nosso público externo, estabelecemos um canal de denúncia por e-mail através do endereço **etica@cartonpack.com.br**, garantindo que qualquer pessoa possa fazer denúncias ou expressar suas preocupações de maneira eficiente. Todas essas medidas são fundamentais para **proteger a privacidade e segurança dos dados**, garantindo o cumprimento das exigências da LGPD e demonstrando nosso compromisso com a ética e a responsabilidade no **tratamento das informações** de nossos colaboradores e parceiros.

05. Responsabilidade Ambiental

Reconhecemos a responsabilidade ambiental como uma iniciativa essencial para o desenvolvimento da nossa atuação empresarial.

Compreendemos a importância de respeitar os limites do nosso planeta e evitar a degradação dos sistemas naturais e a redução da biodiversidade. Neste relatório, destacamos nossos compromissos para fazer o bem para o meio ambiente em relação ao nosso processo produtivo (matéria-prima e insumos, emissão de gases efeito estufa, energia, água e resíduos).



Matéria-prima e insumos

Estamos constantemente em busca de maneiras de fornecer meios e materiais sustentáveis, incentivando assim nossos clientes a deixar uma marca eco positiva no cenário comercial.

Papel:

Prezamos pela escolha de fornecedores de matéria-prima certificada para oferecer opções de materiais renováveis. Nossos processos de revisão abrangem tanto a preparação quanto a compensação ambiental oferecida pelos fornecedores.

Tintas e Adesivos:

Procuramos utilizar produtos de origem vegetal, que levam o menor percentual de aditivos químicos possível, provenientes de ativos biodegradáveis e vegetais, como milho e soja, por exemplo. No processo de fechamento das embalagens, aplicamos uma adesivo especial, de origem atóxica e livre de organostânios. Entre nossos diversos processos na fabricação de embalagem, utilizamos adesivos de origem sustentável (atóxica e livre), além de tintas e vernizes à base de óleo de soja.

Matéria-prima de fontes renováveis

Desde o ano de 2009, possuímos a certificação FSC®, atendendo aos critérios sociais, ecológicos e econômicos e as necessidades das futuras gerações. Cumprindo o requisito de responsabilidade com a cadeia de custódia, garantimos a rastreabilidade das embalagens produzidas com papel certificado FSC®.



A marca do manejo
florestal responsável



A marca do manejo
florestal responsável

Emissão de gases efeito estufa

Na **Carton PACK®** realizamos diversas medidas para combater a mudança climática. Adotamos o monitoramento das emissões de gases de efeito estufa (GEE) de nossas unidades produtivas, que possuem mais de 20.000 m² de área.

Desde 2021 somos certificados como uma empresa Carbono Neutro, realizando a compensação dos gases de efeito estufa que foram gerados em nossos processos de fabricação das embalagens, bem como logística de entrega ao cliente.



Em 2022 deixamos de emitir
201,443 TCO₂e*
o que equivale ao plantio de
1.236 árvores
e uma área reflorestada de
7415m²

Através da compensação de carbono, minimizamos os nossos impactos ambientais que foram gerados decorrente das nossas atividades, e contribuímos com a **redução de emissão dos gases que causam o efeito estufa.**

TCO₂e significa **Toneladas de Carbono Equivalentes**. O cálculo para compensação de carbono é realizado a partir da análise dos nossos processos em relação ao carbono emitido através de Veículos da empresa (frota), Gerador de energia, Uso de gás, Consumo de energia elétrica, Veículos utilizados pela empresa, Transporte público, Produção de resíduos, Consumo de água/esgoto e Viagens de avião.

Logística sustentável

Visando **reduzir as emissões de gases de efeito estufa** associadas ao transporte de produtos, oferecemos aos nossos clientes o **Transporte com Redução de Plásticos**, que utilizam corrugados para o envio das embalagens. Além disso, os pallets são projetados para preservar a melhor ocupação de espaço e **evitar múltiplas viagens desnecessárias** assim, reduzindo a emissão de carbono.

Compensamos o carbono de todas as viagens realizadas pela nossa frota na etapa de logística.



Resíduos

O processo da gestão de resíduos é pensado desde a etapa de design e concepção das embalagens.

Orientamos nossos clientes a encontrarem a solução de embalagem ideal para **evitar o desperdício de papel**.

As sobras (arestas e excesso) são recolhidas e prensadas para, então, serem **levadas para a reciclagem** e reaproveitadas.

Já os nossos resíduos sólidos, sejam eles pós tratamento da ETE ou demais resíduos, são destinados aos parceiros responsáveis em acordo com as leis ambientais vigentes.

Energia

Investimos em sistemas de **iluminação de baixo consumo**. Também organizamos nossos processos para **reduzir o consumo excessivo de eletricidade e todo e qualquer novo investimento tem como requisito menor consumo de energia**.

Desde 2021 somos certificados no programa **Energia Limpa**, que assegura que nossa energia advém de fontes renováveis.

Em 2022 deixamos de emitir
110,583 tCO₂e

com a compra de energia no Ambiente de Contratação Livre (ACL), oriunda de fontes renováveis, no período de janeiro a dezembro de 2022.



Água

Todos os resíduos gerados em nossas unidades produtivas são tratados, garantindo que não haja qualquer impacto ambiental químico decorrente de nossos processos de produção.

Além disso, em nossas unidades, implementamos práticas eficientes de reaproveitamento de água, permitindo que nossa produção opere com a menor consumo de água possível.

Com estas estratégias, em 2022 registramos uma economia de 29,5% do consumo de água em nossas unidades.

Para o tratamento dos resíduos, contamos com uma Estação de Tratamento de Efluentes (ETE), onde os sólidos são destinados a empresas especializadas em descarte correto, e o líquido é tratado e reintegrado ao circuito para reutilização em descargas e irrigação de jardins. Desta forma, garantimos que todos esses resíduos sejam devidamente tratados, seguindo as melhores práticas ambientais.

Águas Residuais de Processo:

A Estação de Tratamento de Efluentes (ETE) das nossas unidades, cuida dos resíduos dos processos internos. A ETE tem quatro etapas principais: tanques receptores de efluentes, tratamento físico-químico e biológico, e tanque de água tratada para reutilização.

Essa abordagem sustentável reduz nosso consumo de água, reutilizando efluentes tratados para descargas e irrigação. Isso preserva o meio ambiente, diminui impactos ambientais e otimiza o uso de água. Em nossa fabricação de embalagens, priorizamos o uso consciente da água. Práticas como filtração, decantação e tratamento biológico ocorrem na ETE para eliminar matéria orgânica.

A água é redistribuída eficientemente usando reservatórios de aeração e abrandamento, permitindo um grande reaproveitamento. Resíduos não tratáveis são coletados e descartados de acordo com normas ambientais.

Reaproveitamento Inteligente da Água Pluvial:

Valorizamos a água da chuva, mas reconhecemos que requer tratamento devido às impurezas. Adotamos uma abordagem sustentável, coletando e armazenando água da chuva em cisternas projetadas.

Reutilizamos essa água para higienização, economizando recursos hídricos, especialmente no Ceará, onde há escassez hídrica.

Esse compromisso reduz nossa demanda por recursos naturais, refletindo nosso cuidado ambiental.

03. Responsabilidade Social

As **peçoas** estão no centro de todas as nossas estratégias de negócio e essa abordagem é constante, pois queremos ser reconhecidos como uma empresa excepcional para se trabalhar.

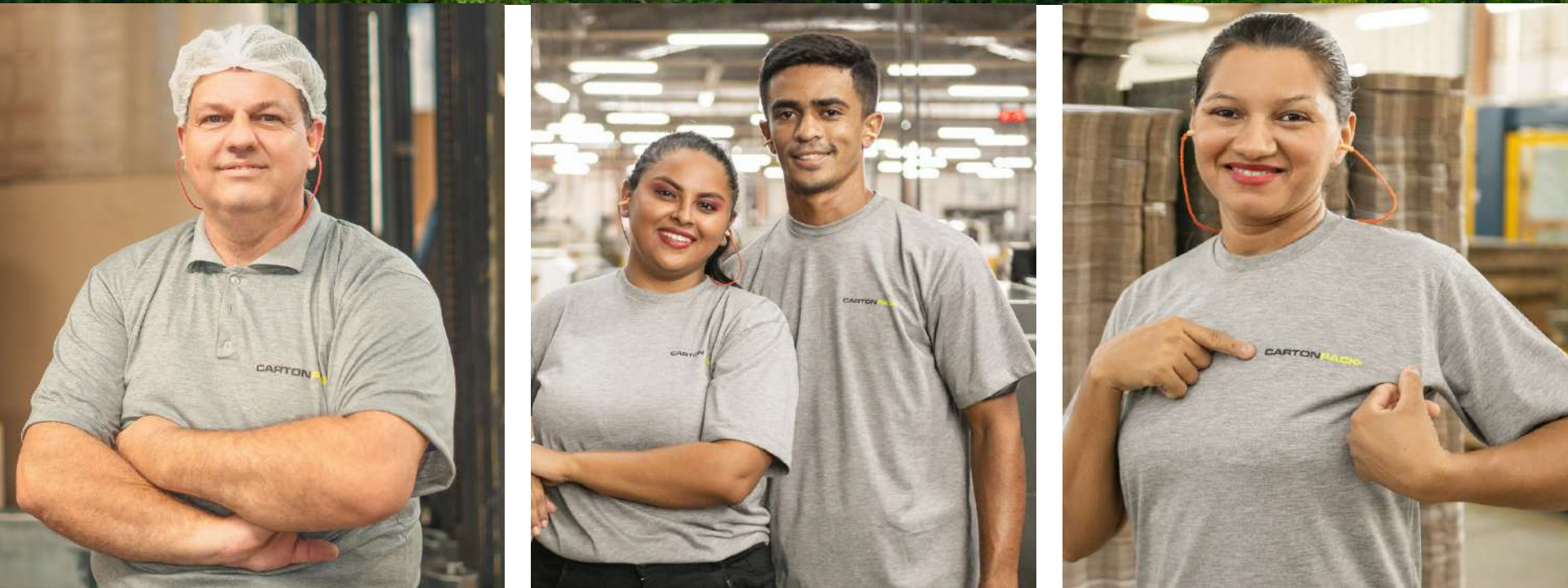
Na Carton PACK® oferecemos apoio e oportunidades de crescimento para nossos colaboradores, como também para nossa comunidade, parceiros de negócios, clientes e consumidores.



Para nós, ser sustentável é ser gentil não apenas com o meio ambiente, mas com as pessoas. Por isso, realizamos diversas ações com nossos colaboradores e toda a comunidade em que estamos inseridos.

Marisa Siqueira
Vice Presidente





Colaboradores

Nossos colaboradores desempenham um papel fundamental e indispensável para o sucesso e sustentabilidade da nossa empresa. Como peças-chave de nossa equipe, eles impulsionam nossa capacidade de inovar, atender às necessidades dos clientes e alcançar nossos objetivos estratégicos e a construção de um futuro mais responsável e consciente.

Para nós, ser socialmente responsáveis é respeitar a diversidade dos nossos colaboradores. Por isso, nossas equipes são formadas por pessoas de diferentes idades, gêneros, condição física e psíquica.

Na Carton PACK®, acreditamos que um futuro sustentável só pode ser alcançado com a participação ativa de nossos colaboradores. Por isso, implementamos ações de conscientização sobre temas como Força Feminina, Segurança no Trabalho, Educação e Conhecimento, Saúde e Bem-Estar e Sustentabilidade e Meio Ambiente.

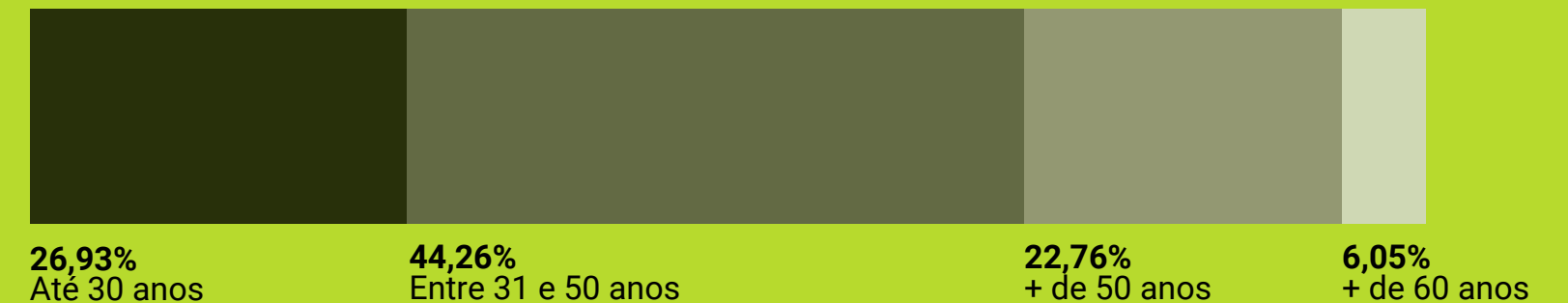
Estamos comprometidos em ser uma empresa socialmente responsável e sustentável, envolvendo nossos colaboradores em ações que fazem a diferença para o meio ambiente e para a comunidade em que atuamos.

Oportunidades para todas as idades

Em nossa equipe, valorizamos todas as faixas etárias, pois acreditamos que cada indivíduo traz uma perspectiva única e valiosa para a Carton PACK®.

Nosso time de colaboradores é diversificado, promovendo inclusão e aprendizado. Com diferentes faixas etárias, garantimos representatividade, contribuindo para um ambiente enriquecedor e produtivo.

Percentual de colaboradores por faixa etária



Total de 479 Colaboradores em 2022

Reconhecemos que a experiência e a energia de nossos colaboradores em diferentes fases da vida são essenciais para o crescimento e sucesso de nossa empresa.

Oferecemos oportunidades iguais e justas para todos, independentemente da idade, e incentivamos o desenvolvimento profissional contínuo em todas as etapas da carreira. Nossa cultura é pautada no respeito e valorização das pessoas, e estamos empenhados em criar um ambiente onde todos se sintam acolhidos e empoderados para alcançar seu potencial máximo. Juntos, construímos um futuro brilhante, unindo a sabedoria da experiência e o ímpeto da juventude.

Programa Jovem Aprendiz

Para promover o desenvolvimento dos jovens e contribuir com a formação profissional, temos o Programa Jovem Aprendiz, que busca proporcionar oportunidades significativas para a jovens a partir de 14 anos ingressarem no mercado de trabalho. **Em conformidade com a legislação, destinamos 5% do nosso quadro de funcionários para essa iniciativa.**

O contrato de aprendizagem tem a duração de 2 anos, durante os quais o aprendiz recebe formação teórica e prática em sua área de atuação, sendo acompanhado de perto por nossos profissionais experientes.

Nosso objetivo é oferecer um ambiente acolhedor e enriquecedor, onde o jovem possa desenvolver habilidades, conhecer a empresa e assimilar suas normas, procedimentos e processos.

Acreditamos que o Programa Jovem Aprendiz vai além da mera obrigatoriedade legal, sendo uma valiosa oportunidade para a empresa e para o aprendiz.

Nossa intenção é que, ao final do contrato, caso haja vagas em aberto, possamos efetivar o aprendiz como colaborador permanente.

Essa abordagem traz diversos benefícios, tanto para o jovem, que já estará integrado à cultura e ao funcionamento da empresa, como para a organização, que contará com um profissional bem preparado e alinhado aos valores da empresa.

Nossa visão de futuro é investir no crescimento profissional dos jovens talentos, oferecendo-lhes chances reais de progresso e contribuindo para a formação de uma equipe diversificada e competente. Através do Programa Jovem Aprendiz, buscamos fazer a diferença na vida dos jovens, proporcionando-lhes uma trajetória de sucesso e contribuindo para a construção de um futuro mais promissor para todos.



Iniciei no mercado de trabalho aqui na Carton Pack, como jovem aprendiz no ano de 2020, onde fui efetivada e hoje faço parte da equipe de compras de Sapiranga e Sobral. Sou grata pela oportunidade que a empresa me concedeu e ainda concede a muitos jovens na inserção do mercado de trabalho.

Naiara Gabriela Appolo
Analista de Compras



Comecei como jovem aprendiz em 2017 e no ano de 2018 tive a oportunidade de ser contratada. Vi uma bela oportunidade para me desenvolver profissionalmente em uma área que decidi seguir. Durante esses anos tive muito aprendizado onde todos me ajudaram e ajudam até hoje, sou grata por fazer parte dessa empresa. Espero continuar colaborando e ajudando para bons resultados da Carton PACK®.

Lara Joice Nascimento dos Santos
Assistente de Departamento Pessoal

Oportunidades para todos os gêneros

Reconhecemos a importância da **igualdade de gênero** e estamos comprometidos em promover um ambiente inclusivo e diversificado.

Atualmente, 23% de nossos colaboradores são mulheres, e reconhecemos que ainda temos um caminho a percorrer para alcançar uma representação mais equitativa na indústria.

Buscamos constantemente melhorar e implementar ações que proporcionem mais oportunidades para as mulheres em todos os níveis da organização. Nossa meta é criar um ambiente onde todas as pessoas, independentemente do gênero, se sintam valorizadas, respeitadas e empoderadas para alcançar seu pleno potencial.

Acreditamos que, ao trabalharmos juntos, podemos transformar esse cenário e construir um futuro mais igualitário e inclusivo para todos.

FORÇA FEMININA

Hoje 40% dos cargos gerenciais de Sapiranga são compostos por mulheres.

Entre os nossos objetivos, esta aumentarmos os nossos índices de mulheres em nossas equipes, bem como de líderes.



Na Carton PACK®, tive a minha primeira oportunidade de emprego, no setor de Colagem, onde desempenhei funções nas acoplagens, cartucheiras e seladoras. Com o passar do tempo, fui contratada para o setor da Pré Impressão, onde trabalhei por 2 anos, dedicando-me à gravação de chapas e montagem de fotolitos. Em seguida, migrei para a parte de ficha técnica, onde permaneci por mais 2 anos e meio, aprimorando minhas habilidades.

A evolução de minha carreira continuou na Arte Final, onde atuei por cerca de 6 meses. Contudo, uma nova e promissora oportunidade surgiu no setor de Custos, onde atualmente atuo como líder, responsável pela orçamentação, planejamento e pré-ficha. Sou imensamente grata à Carton PACK® por todas as oportunidades e desafios que me foram concedidos ao longo desses 17 anos de dedicação.

Daiane Poncio dos Santos
Líder de Equipe de Custos



Dedicação e Comprometimento ao Longo das Gerações

Sendo a Carton PACK® uma empresa familiar, é um orgulho saber que construímos juntos um ambiente onde trabalham também muitas famílias. Temos pais, mães e filhos. Uma colaboração que perpassa gerações.

Ademir e o filho Marcos
trabalham juntos na
Unidade Saporanga



Juliana Amaral Schmitt, Neroci Pereira Chaves, Ines Beatriz B Favaretto e Sadi Vanderlei Rodrigues
Unidade Sapiroanga

Reconhecimento e dedicação

É com grande satisfação e gratidão que reconhecemos nossos funcionários que permanecem conosco se dedicando à Carton PACK®.

Essa longa trajetória reflete a força e união de nossa equipe, tornando-nos uma verdadeira família. São pessoas que testemunharam o crescimento da empresa, superaram desafios e se tornaram pilares fundamentais para o sucesso de nossa jornada. Seu conhecimento, experiência e paixão pelo que fazem são inestimáveis e têm um impacto significativo em nossa cultura e valores.

Reconhecer e celebrar nossos funcionários é uma maneira de agradecer por sua fidelidade, lealdade e contribuição para tornar a Carton PACK® uma empresa sólida e referência no mercado.

Percentual de colaboradores por tempo de empresa

Até 1 ano	Até 5 anos	Até 10 anos	Até 15 anos	Até 20 anos	Mais de 20 anos
122	157	95	61	31	13
25.47%	32.78%	19.83%	12.73%	6.47%	2.71%

Pessoas que fazem a diferença



Há 25 anos, dei início a uma jornada profissional na Embacel, que hoje é conhecida como Carton Pack Sobral. Ao longo dessa trajetória, presenciei diversas mudanças e enfrentei desafios que, por sua vez, me permitiram compartilhar momentos de imensa alegria e sucesso. Tudo o que vivenciei ao longo desse período contribuiu para o meu crescimento como profissional e pessoal. Sinto um imenso orgulho em fazer parte deste time. Vamos em frente, rumo a novas conquistas!

Christiane de Souza Drecksler
Supervisora de Qualidade



Minha caminhada com a Embacel começou no ano de 2000, com a prestação de serviços. Em 2005 fui contratado pela empresa como auxiliar de onduladeira. Pouco tempo depois, me tornei operador e após auxiliar de impressão. Hoje sou impressor. Agradeço à empresa por todas as oportunidades de crescimento! Somos uma família, nos tornando amigos, irmãos e companheiros, ajudando uns aos outros.

José Valdir Rocha Gomes
Operador de Processo I



Estou na Carton PACK® desde 2009. Em 2018 veio o convite para assumir a gestão comercial e um período de muito aprendizado e realizações. Meu sentimento é de orgulho de fazer parte de uma grande história e um legado brilhante. Sou fruto do reconhecimento e da visão de oportunizar os talentos internos. Esta é a Carton PACK®, uma escola que forma profissionais e pessoas melhores. Uma empresa que faz a diferença na vida de todos que estão conosco e passaram por aqui, de nossos parceiros e da sociedade como um todo.

João Emilio
Supervisor Comercial

Segurança no Trabalho

No cumprimento de nossa responsabilidade social, valorizamos a segurança de todos os trabalhadores, buscando criar condições de trabalho atrativas.

Anualmente, realizamos a **Semana Interna de Prevenção de Acidentes do Trabalho (SIPAT)**, uma iniciativa que engloba diversas ações e dinâmicas de conscientização e orientação de segurança, com o foco na prevenção de acidentes no ambiente laboral.

Dentro do setor de Segurança do Trabalho, adotamos uma metodologia ocupacional que inclui uma fiscalização atenta, garantindo o uso adequado de Equipamentos de Proteção Individual (EPIs) e o acompanhamento de atividades que apresentam maiores riscos.

Além disso, utilizamos ferramentas como o Diálogo Diário de Segurança (DDS), notificações de segurança e a metodologia P2A2 (Pare, Pense, Avalie e Aja), para assegurar que nossos colaboradores estejam sempre informados e engajados na cultura de segurança.

Focamos também no **bem-estar e qualidade de vida dos nossos colaboradores**, através da partilha de informações sobre oportunidades de crescimento e cuidados com a saúde física e mental.

Realizamos palestras abrangentes em nosso ambiente de trabalho, abordando temas importantes como proteção auditiva, uso correto de Equipamentos de Proteção Individual (EPIs) para prevenir acidentes e doenças, qualidade de vida, atividade física, envelhecimento saudável, ergonomia, saúde bucal, conscientização sobre doenças sexualmente transmissíveis (DSTs), incluindo a realização de testes rápidos para HIV e sífilis.

Além disso, como parte do nosso compromisso com a sustentabilidade e educação ambiental, distribuimos encartes e folhetos que incentivam a conscientização sobre a classificação e descarte adequado de resíduos.

Todas essas iniciativas têm como objetivo principal cuidar da saúde e bem-estar dos nossos colaboradores, ao mesmo tempo em que promovem mudanças positivas nos hábitos pessoais e profissionais.

Acreditamos que, com o envolvimento de todos, podemos criar um ambiente de trabalho ainda mais seguro, saudável e produtivo para todos os envolvidos.

Emerson Franco Ribeiro
Unidade Saporanga

Educação e Conhecimento

Para incentivar a promoção de conhecimento entre nossos colaboradores, em 2022 colocamos em prática o nosso projeto que **incentiva a leitura**.

Em Sapiranga, contamos com a Biblioteca Colaborativa, onde nossos funcionários podem doar livros e usufruir daqueles que estejam disponíveis.

Em Sobral, temos uma parceria com o SESI-Sobral, onde realizamos uma ação de Biblioteca Itinerante. Também temos dentro da unidade nossa biblioteca para que todos possam ter acesso a diversos livros. Contamos com a parceria do SESI para que a cada bimestre seja realizada campanha de leitura com todos os colaboradores, aumentando o fluxo de leitores e contribuindo para uma equipe mais engajada.

Além disso, temos parcerias com instituições educacionais que promovem desconto para nossos colaboradores e seus familiares. Alguns exemplos são a universidade Unopar, Anhanguera, além dos cursos profissionalizantes Sesi/Senai e Cursos Evolution.



Equipe de Sobral durante nossa ação em prol da leitura

Saúde e Bem-Estar

Promovemos a **cultura de conscientização sobre a importância da saúde e do bem-estar** aos nossos colaboradores através de ações e programas que incluem:

- Campanhas de vacinação
- Conscientização sobre saúde
- Promoção da importância da prevenção
- Realização de exames em nossas unidades
- Atendimento médico
- Parcerias de descontos com farmácias e academias locais



Marmos Idel Antunes Pinheiro, durante vacina de Influenza em Saporanga

Campanhas de Vacinação

Por meio das nossas campanhas de vacinação, promovemos a preservação da saúde dos nossos colaboradores.

Em Agosto, realizamos a **Campanha da Vacina Influenza**, em parceria com o posto de saúde de Saporanga, que disponibilizou vacinas a todos os colaboradores. Além disso, compartilhamos informativos que apresentavam a importância da vacinação.

Em Setembro, em conjunto com a Secretaria de Saúde de Sobral, promovemos a campanha **"Eu cuido de mim para o bem de todos!"** contra o vírus da gripe e da COVID-19. Essa iniciativa, além de promover a vacinação aos nossos colaboradores, reforçou a importância da vacinação, visando proteger a saúde e contribuir para a segurança de todos.

Campanhas de Conscientização Prevenção

Aproveitamos os meses de Setembro, Outubro e Novembro - que possuem datas comemorativas relacionadas à Saúde Mental, Saúde da Mulher e Saúde do Homem, para implementar ações e campanhas específicas com nossos colaboradores.

Através de parcerias com entidades e profissionais de saúde locais, oferecemos palestras, workshops e apoio especializado, incentivando hábitos saudáveis e cuidado com a saúde. Buscamos quebrar tabus e estigmas, promovendo uma cultura de abertura e empatia.



Setembro Amarelo

Reconhecendo a importância do esforço para promover a vida e a saúde de forma global e os benefícios de cuidarmos da nossa saúde mental, convidamos o psicólogo Dr. Natercio Capote, Psicanalista e Especialista em Saúde Mental, para conversar com nossos colaboradores sobre o tema depressão.

Outubro Rosa

Em parceria com a Secretaria da Saúde de Sapiranga, realizamos exames papanicolau a todas as nossas colaboradoras, a fim de diagnosticar e prevenir o câncer de colo de útero.

Em parceria com o Centro de Saúde da Família Santo Antônio, de Sobral, realizamos uma roda de conversa com nossas colaboradoras, abordando temas como a importância da prevenção do câncer de mama e do colo do útero. As especialistas também realizaram uma demonstração de como realizar o autoexame de mama, tirando dúvidas sobre o assunto.

Em parceria com a Liga Feminina de Combate ao Câncer de Sapiranga, realizamos uma palestra sobre a importância dos exames preventivos para a saúde da mulher.

Novembro Azul

Em parceria com a Secretaria de Saúde de Sapiranga, realizamos exames de testes rápidos de DSTs com os nossos colaboradores a fim de promover conhecimentos sobre a importância da saúde do homem e prevenção do câncer de próstata.

Em parceria com a equipe LAFAC (Liga Acadêmica de Farmácia Clínica) juntamente da coordenação do curso de Farmácia do Centro Universitário INTA – UNINTA, realizamos um momento com nossos colaboradores de Sobral para promover conhecimentos sobre a importância da saúde e prevenção do câncer de próstata.

Nosso compromisso de cuidar dos nossos colaboradores, também se estende no **incentivo de uma vida saudável**.

A unidade de Sapiranga tem um convênio com a Clínica do Centro Médico de Sapiranga, para seus colaboradores realizarem consultas médicas, exames laboratoriais e pequenos procedimentos.

Já em Sobral, temos uma parceria com o SESI-Sobral, que oferece atendimentos a diversos profissionais da área da saúde e exames com desconto para os nossos colaboradores. Além disso, oferecemos um médico clínico geral para atendimento diário a todos os colaboradores da unidade.

Em ambas as nossas unidades, oferecemos um Refeitório aos nossos colaboradores, com cardápios desenvolvidos por Nutricionistas para promover uma dieta saudável, que incentivam o consumo de alimentos nutritivos e preparações isentas de frituras. A preocupação com a sustentabilidade também é um fator que faz parte dos nossos refeitórios. Não utilizamos óleos, priorizamos a escolha de fornecedores e agricultores locais.

Nossa empresa também reconhece a importância do bem-estar psicossocial de nossos colaboradores. Por isso, promovemos momentos de experiência entre os colaboradores, principalmente em datas comemorativas. Essas atividades têm como objetivo principal estimular o engajamento, fortalecer a união da equipe e promover um ambiente de trabalho saudável e acolhedor.

“

Ao proporcionar momentos de interação e aproximação entre os funcionários, criamos oportunidades para que eles se conheçam melhor, compartilhem experiências e desenvolvam relacionamentos positivos. Essa conexão contribui para um ambiente de trabalho mais harmonioso, no qual todos se sentem valorizados e integrados.



Franciele Trevisol
Gerente de RH - Sobral/CE

Sustentabilidade e Meio Ambiente

A sustentabilidade é uma causa abraçada por todos os nossos colaboradores.

Nossos funcionários são fundamentais em nosso compromisso com a sustentabilidade e a preservação ambiental, e juntos, estamos fazendo a diferença para um futuro mais verde e consciente.



O USO CONSCIENTE DO PLÁSTICO

Em alinhamento com nosso propósito de **fazer a diferença no setor de embalagens**, nossas iniciativas de conscientização ambiental têm como foco principal **sensibilizar sobre o uso responsável do plástico**.

Campanha Tampinha Legal

Durante todo o período de 2022, incentivamos nossos colaboradores a recolherem tampas plásticas por meio de containers de coleta especiais distribuídos em nossas duas unidades.

Essas tampas são entregues a empresas que as revendem, e o valor arrecadado é destinado a entidades como ONGs e APAEs, promovendo a reciclagem e auxiliando quem precisa.

Arrecadação de Garrafas PET

Em Maio, realizamos uma campanha em parceria com o Cemeam - Centro de Estudos Ambientais de Sapiroanga, que estimulou a troca de garrafas PET por mudas de árvores.

O objetivo foi incentivar o plantio de árvores, **ampliando a cobertura verde em Sapiroanga** e contribuindo com o meio ambiente.

Dia do Meio Ambiente, Dia da Árvore e Conscientização Ambiental

Em parceria com a AMA Sobral, promovemos uma campanha interna voluntária de coleta de garrafas PET e sacos plásticos vazios. Coletamos garrafas PET e sacos de mantimentos, trocando-os por mudas de plantas variadas, doadas aos nossos colaboradores.

Comunidade

Na Carton PACK® valorizamos ações que contribuam para o bem-estar dos municípios onde estão localizadas nossas unidades de negócios e **onde residem a maioria dos nossos colaboradores.**

Nossos investimentos sociais visam compartilhar valor e promover o desenvolvimento das comunidades, buscando gerar prosperidade para todos os públicos impactados pelos negócios da empresa.

UNIDADE
**CARTON
PACK®**
SAPIRANGA-RS

Municípios:

Araricá, Campo Bom, Dois Irmãos, Estância Velha, Ivoti, Nova Hartz, Novo Hamburgo, Portão, São Leopoldo, Taquara

UNIDADE
**CARTON
PACK®**
SOBRAL-CE

Municípios:

Forquilha, Groairas, Alcantaras, Massapê, Santana do Acaraú e Cariré



Em 2022 apoiamos **projetos sociais**, como a doação de agasalhos, alimentos e recursos para entidades locais, demonstrando nosso compromisso em ajudar os mais necessitados.

Acreditamos que estas ações fortalecem laços de confiança e reciprocidade, gerando um senso de pertencimento e orgulho entre nossos colaboradores.

MARÇO

Durante a "**Campanha da Fraternidade**", distribuimos kits de higiene a pessoas em situação de rua. Os kits (papel higiênico, sabonete, creme dental, escova de dentes e absorventes) foram entregues pelos membros do Comitê de Voluntários em locais estratégicos da cidade de Sobral - CE.

JUNHO

Promovemos a "**Campanha do Agasalho**", onde recebemos doações de peças de vestuário e cama dos nossos colaboradores. Posteriormente, realizamos a troca entre os colaboradores dos itens doados. O restante das peças foram doadas para a **Liga de Combate ao Câncer em Sapiroanga - RS**.

Durante este mês, também realizamos a doação de tampas coletadas na nossa "**Campanha Tampinha Legal**", para a "**Campanha da Martina**", como forma de ajudar nos custos do tratamento da paralisia infantil.

AGOSTO

Realizamos uma campanha interna de **arrecadação de alimentos não perecíveis e produtos de limpeza**. Graças à generosidade dos nossos colaboradores, conseguimos uma significativa quantidade de doações, que foram destinadas à Casa de Idosos Lar da Paz de Sapiroanga, beneficiando 26 residentes.

SETEMBRO

Fomos parceiros da Campanha "**Doe Livros, Transforme Vidas**", promovida pelo Ministério Público do Estado do Ceará. Realizamos a doação de caixas de corrugado para a Superintendência do Sistema Estadual de Atendimento Socioeducativo de Sobral e do Centro Socioeducativo Dr. Zequinha Parente. O objetivo foi contribuir com o **transporte de livros para estruturação das bibliotecas de Sobral**.

OUTUBRO

Para a "**Campanha Doação de Brinquedos**", nossos colaboradores fizeram doações de brinquedos em bom estado que foram doados para a Creche EMEI Branca de Neve de Sapiranga - RS. Em Sobral, os brinquedos foram doados para o Centro de Educação Infantil (CEI) Maria Luciana Lopes Lima e para o Orfanato São Francisco. Além disso, nosso Comitê de Voluntários realizou uma visita especial ao Orfanato São Francisco, compartilhando momentos de alegria, sorrisos e diversão através da realização de brincadeiras.

Promovemos a "**Campanha de Doação Voluntária**" envolvendo nossos funcionários, parceiros e fornecedores, com a arrecadação de itens essenciais de farmácia, limpeza e higiene pessoal. Estes itens foram doados ao Orfanato Casa São Francisco em Sobral -RS. Nossa equipe esteve no local, realizando atividades recreativas com as crianças e entregando as doações arrecadadas.

Também realizamos a **visita ao Centro de Educação Infantil (CEI)** Maria Luciana Lopes Lima contribuindo com a doação de brinquedos e material de pintura para as crianças.

DEZEMBRO

Realizamos a "**Campanha Natal Solidário**", na qual foram arrecadados alimentos não perecíveis que foram destinados à Comunidade Jesus Misericordioso, que apoia comunidades carentes locais como Mutuca, Capela Patriarca , Alegre, Marrecas, Vila Miranda, Lagoa Queimada.



Programa Portas Abertas

Parceria com escolas técnicas e profissionalizantes da região, funcionários e familiares com o objetivo de compartilhar conhecimento sobre a fabricação de embalagens, durante todos os meses, recebemos convidados para uma experiência educativa em nossas instalações.

É uma oportunidade da nossa comunidade realizar um tour pela nossa fábrica e observar de perto nossos processos produtivos, desde o tratamento de resíduos até as etapas de produção e acabamento.

Nossos especialistas conduzem uma demonstração técnica, compartilhando conhecimentos detalhados sobre as inovações e tecnologias empregadas na fabricação de embalagens.

Durante todo o programa, incentivamos a interação e esclarecimento de dúvidas, proporcionando uma experiência enriquecedora para os participantes.



Jocelia Sousa Faustino, Antonia Maria da Rocha Martins
e Dielisa Maria Alexandre Silva
Unidade Sobral

Fornecedores e Parceiros

Priorizamos a contratação de fornecedores locais ou próximos às nossas comunidades.

Acreditamos no apoio aos pequenos produtores e cooperativas locais, incentivando práticas de comércio justo e estabelecendo parcerias de longo prazo com nossos fornecedores. Além disso, realizamos avaliações periódicas para garantir a transparência e qualidade das relações comerciais, promovendo ações em prol da sustentabilidade e do desenvolvimento conjunto. Nosso compromisso é estabelecer vínculos sólidos e éticos com nossos fornecedores, contribuindo para o fortalecimento da economia local e o avanço das práticas sustentáveis em toda a cadeia de suprimentos.



Vista Aérea
Unidade Sobral



Clientes e Consumidores Finais

Estamos em constante **busca por soluções inovadoras** para atender nossos clientes e os consumidores finais de nossas embalagens, **especialmente no que se refere à sustentabilidade.**

Desenvolvemos embalagens inclusivas que atendem às necessidades de grupos minoritários e pessoas com deficiência visual, através dos nossos sistemas e tecnologias de embalagens em braile.

Além disso, aprimoramos nossos processos para incentivar nossos clientes a optarem por embalagens com menor impacto no meio ambiente, atuando como agentes promotores da mudança através de nosso conhecimento e busca por melhorias contínuas.

Incentivamos o uso de matérias-primas certificadas, tintas e adesivos de origem vegetal, e colaboramos com nossos clientes para repensar suas embalagens, buscando garantir o menor impacto possível ao meio ambiente.

Encorajamos a adoção de recursos inteligentes, como otimização da logística, materiais e alternativas de acabamentos sustentáveis, como o embossing ao invés de tintas. Também apoiamos que nossos clientes desenvolvam embalagens reutilizáveis.

Reconhecemos os desafios que envolvem o nosso segmento,
mas juntos, estamos trabalhando em prol de um futuro mais sustentável para todos nós.

São as pessoas que **fazem a diferença.**

Conte com a gente.





EXPEDIENTE

Presidente - Inácio Siqueira

Produção Executiva - Pamela Siqueira

Planejamento e Revisão - Nicole Simonato

Projeto Gráfico - Cool.LAB

Distribuição - Setembro 2023

SAPIRANGA – RS
R. NICOLAU BECKER, 515
+55 51 2118-3900

SOBRAL – CE
ROD. BR 222, KM 222, 2447
+55 88 3614-4473

WWW.CARTONPACK.COM.BR
INSTAGRAM: @CARTONPACK_

CARTON PACK®